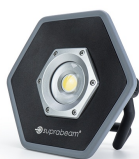


410.1201

Lampe de chantier W2r

EAN: 5704049908062



Caractéristiques

Autonomie	Max. 3h	Marquage CE	Oui
Batterie	Li-ion 11V / 5200mAh / 57.2Wh	Marque	Suprabeam
Certificates, labels, marquages	CE	Matière	Aluminium / plastique rigide
Contenu du kit	Lampe de travail / adaptateur 110V- 240V AC/DC / 15V 1.5A / manuel	Poids	1150g
Couleur	Noir/gris foncé	Portée d'éclairage	65m
Dimensions	200mm x 225mm x 70mm	Rechargeable	Oui
Flux lumineux	Max. 2200lm	Régulateur	-40°C jusqu'à +80°C
Focus	Angle fixe de 120°	Source lumineuse	LED
Indice IP	IP65	Température d'utilisation	-10°C jusqu'à +40°C
Interrupteur	Bouton-poussoir	Type	W2r

Good to know

La poignée flexible à 180° de la W2r assure un éclairage de travail très flexible et polyvalent pour de multiples situations.

