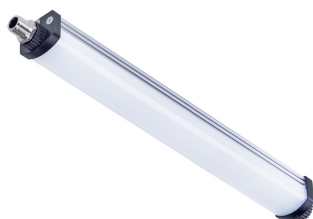


111010-12

## LEANLED II | 260mm | Blanc

EAN: 4260556624082



### Caractéristiques

Angle du faisceau	120°	Modèle	LEANLED II
Certificats, labels, marquages	CE, UKCA, ETL Listed	Pays d'origine	Allemagne
Contenu du kit	2 paires de supports de montage	Poids	200g
Couleur	Blanc (blanc du jour)	Puissance (max.)	6W
Dimensions	260mm x 31mm x 26mm	Raccordement	M12 (A-code), 5-pin
Durée de vie des LEDs	60 000h	Reproduction de couleur	>85
Efficacité lumineuse	155lm/W	Source lumineuse	LED
Flux lumineux	1000lm	Température d'utilisation	-10°C jusqu'à +60°C
Indice IP	IP54	Température de couleur	5200K - 5700K
Longeur	260mm	Tension nominale	24V DC
Marque	LED2WORK	Type de lentille	Blanc diffus
Matière	Boîtier: aluminium   lentille: polycarbonate	Variation lumière	Oui, en option avec accessoire

