

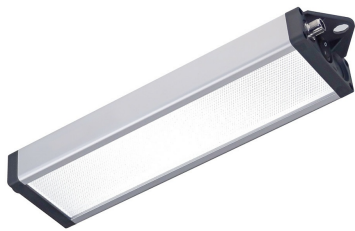
LIGHT

Éclairage industriel à LED / Éclairage de poste de travail à LED

110914-23

UNILED SL DC | 1045mm | Blanc 5000K

EAN: 4260556623405



Caractéristiques

| | | | |
|--------------------------------|---|---------------------------|------------------------------------|
| Angle du faisceau | 100° | Pays d'origine | Allemagne |
| Certificats, labels, marquages | CE, UKCA, ETL Listed | Poids | 1850g |
| Couleur | Blanc (blanc du jour) | Puissance (max.) | 48W |
| Dimensions | 1045mm x 35mm x 85mm | Raccordement | M12 (A-code), 5-pin |
| Durée de vie des LEDs | 60 000h | Reproduction de couleur | >85 |
| Efficacité lumineuse | 155lm/W | Source lumineuse | LED |
| Flux lumineux | 7596lm | Température d'utilisation | -10°C jusqu'à +60°C |
| Indice IP | IP50 | Température de couleur | 5200K - 5700K |
| Longueur | 1045mm | Tension nominale | 24V DC |
| Marque | LED2WORK | Type de lentille | Matière plastique microprismatique |
| Matière | Boîtier: aluminium lentille: microprisme | Variation lumière | Oui, en option avec accessoire |
| Modèle | UNILED SL DC | | |

